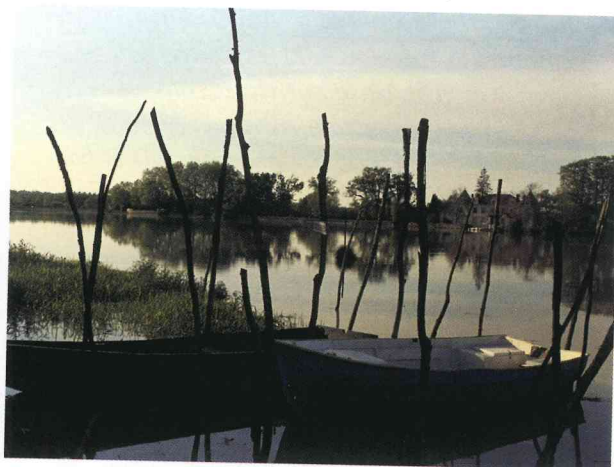


Barthe



Barques sur l'Adour (Port d'Urt)

## LE VAL D'ADOUR

### BARTHES D'ETCHEPETTE

Circuits pour flâner sur les berges de l'Adour où, plus loin, la barthe forme un rideau de verdure derrière lequel se dissimulent de nombreux hôtels.

#### Départ : port d'Urt

1) Descendre le fleuve par la gauche. Avant l'île, bifurquer à gauche. 2) Rejoindre la route pour la traverser. En face, un chemin pénètre dans la barthe en longeant une pépinière puis des champs. 3) A la rivière Ardanavy, remonter à gauche par le chemin de halage. Passer sous la voie ferrée. 4) S'enfoncer à gauche sur 1 km, à travers la barthe peuplée d'aulnes glutineux. 5) Traverser à droite un canal et poursuivre tout de suite à gauche sur le chemin ombragé qui longe le pied du coteau. Continuer par une petite route.

## LE VAL D'ADOUR

### BARTHE DE L'ARDANAVY

#### Départ : fronton de Briscous

a) Monter derrière le fronton pour cheminer sur les hauteurs panoramiques. b) Descendre par un chemin à gauche vers la forêt. Au niveau des palombières, atteindre par la droite une clairière en fond de vallée. c) S'engager à droite en sous-bois. Plus tard, franchir l'enclos des chèvres et continuer tout droit. Longer un "garage" et aboutir à la route. d) Partir à gauche, franchir le pont sur l'Ardanavy et bifurquer à gauche sur un chemin ombragé au bord de la rivière. Suivre le balisage du GR8. e) Progresser le long des méandres jusqu'à rencontrer, à gauche, une passerelle. f) Celle-ci doit être consolidée avant fin 2000, sinon faire demi-tour. Traverser la rivière, s'éloigner dans la forêt par la droite. Bientôt, bifurquer à gauche jusqu'à la clairière rencontrée précédemment. Revenir par la droite.

CIRCUIT N°16

2

#### Village d'Urt

2h00

45 min

7 km

150 m

Port d'Urt

#### A ne pas manquer

○ Au départ du circuit, le petit port fluvial marque la limite de la salure des eaux.

CIRCUIT N°17

NIV  
2

#### Village de Briscous

2h30

7 km

160 m

de l'église

#### Attention !

Au point 2, chasse à la palombe du 01/10 au 15/11.