



QUAND IL EST MALADE, LE SUPER-HEROS PORTE SON MASQUE SUR LE NEZ ET LA BOUCHE



Il évite de transmettre **la rougeole**
à des bébés, à des femmes enceintes,
aux personnes fragiles, à ses proches...

COMMENT LE METTRE ?

- 1  Lavez-vous les mains avant de le mettre.
 - 2  Une fois les mains lavées, prenez le bord rigide par le haut.
 - 3  Placez le masque sur le visage et attachez-le :
- soit par les élastiques derrière les oreilles,
- soit par les lacets derrière la tête et la nuque.
 - 4  Moulez le renfort rigide du haut du masque sur le nez.
- Changez le masque dès qu'il est mouillé**
-  Jetez-le à la poubelle.
 -  Puis lavez-vous les mains.

PROTÉGEZ LES AUTRES !

Vous êtes malades : de la fièvre, de la toux...

- > Évitez de vous déplacer,
- > Appelez votre médecin pour être pris en charge,
- > Et portez un masque.

DÉPLACEMENTS INÉVITABLES :

Sortez masqués !

QUAND PORTER UN MASQUE ? EXEMPLES DE SITUATIONS :

- En salle d'attente chez le médecin ou au laboratoire
- A la pharmacie si personne ne peut aller chercher vos médicaments
- Si vous devez prendre les transports en commun pour rentrer chez vous

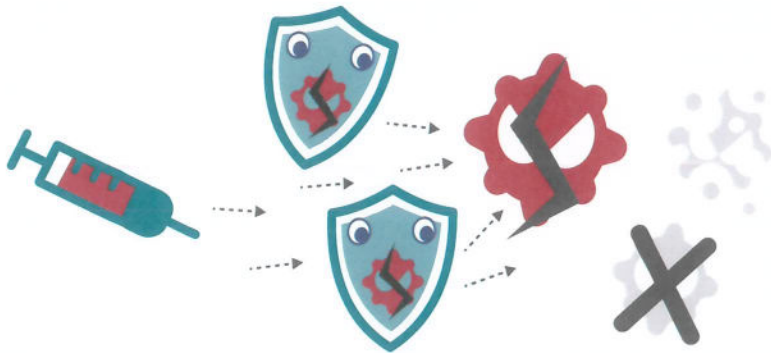


Conception : Département de communication de l'ARS Nouvelle-Aquitaine - Illustrations : Freepress



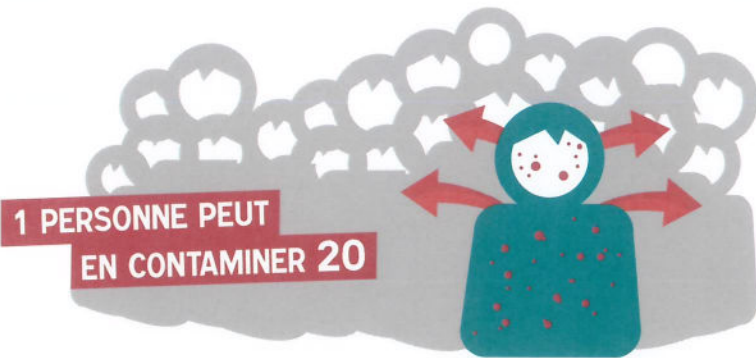
ROUGEOLE

EN NOUVELLE-AQUITAINE



L'ÉPIDÉMIE DE ROUGEOLE 2017-2018 EN NOUVELLE-AQUITAINE :

**Plus de 1000 cas,
1 hospitalisation sur 4,
2 décès (3 en France).**



**1 PERSONNE PEUT
EN CONTAMINER 20**

**En cas de doute :
de fièvre, de toux,
évités les déplacements
et portez un masque**



**Vous avez un doute ? Vous êtes malade :
de la fièvre, de la toux :**

- > Evitez de vous déplacer,
- > Appelez votre médecin pour être pris en charge,
- > Et portez un masque pour éviter de contaminer les autres.

**Déplacements inévitables :
portez un masque !**

Exemples de situation :

- > Dans la salle d'attente de son médecin ou du laboratoire,
- > En se rendant à la pharmacie pour aller chercher ses médicaments,
- > En cas d'un déplacement en transport en commun...

**VÉRIFIEZ
VOTRE VACCINATION !**

**FAITES LE POINT
AVEC VOTRE MÉDECIN,**

si vous êtes né après 1980 :

- > Que vous n'avez pas eu la rougeole,
- > Que vous n'avez pas reçu 2 doses de vaccins ROR
- > Ou que vous avez égaré votre carnet de santé.

si vous êtes né avant 1980 :

- > Vous avez probablement déjà eu la rougeole, dans ce cas vous êtes déjà protégé. En cas de doute, consultez votre médecin.

**Ensemble, protégeons
les plus fragiles**

**La rougeole, une maladie
très contagieuse et
à prendre au sérieux
qui concerne tout le monde.**

**POUR EN SAVOIR PLUS SUR
LA VACCINATION, LA ROUGEOLE
ET SES SYMPTOMES,
RENDEZ-VOUS SUR :**

www.nouvelle-aquitaine.ars.sante.fr