

À LA DÉCOUVERTE DES SENTIERS DU PAYS BASQUE

10 RANDONNÉES GRATUITES AVEC
UN ACCOMPAGNATEUR MONTAGNE

SAISON 2023-2024



IPAR EUSKAL HERRIKO BIDEETAN

10 IBILALDI DOHAINIK
MENDI GIDA BATEKIN

2023-2024 DENBORALDIA

 **pays
Basque
euskal
herria**

COMMUNAUTÉ
D'AGGLOMÉRATION

HIRIGUNE
ELKARGOA

RÉSERVER ERRESERBATU

La Communauté Pays Basque propose gratuitement 10 randonnées encadrées par un accompagnateur montagne, pour découvrir les sentiers du Pays Basque au rythme des mois et des saisons.

Euskal Elkargoak 10 ibilaldi proposatzen ditu dohainik mendi gida batek lagundurik ipar Euskal Herriko xendrak ezagutzeko hilabete eta sasoi ezberdinen erritmoan.

BIEN SE PRÉPARER ONGI PRESTATU

Prévoir des chaussures de randonnées. Toute personne mal chaussée au départ de la randonnée ne sera pas acceptée. Pensez à prendre une gourde avec de l'eau. Adoptez la bonne tenue en fonction de la météo : vêtement de pluie, chapeau, lunettes de soleil, crème solaire. Pour les sorties VTT : prévoir son VTT (pas de VTC) et casque. Location possible. Disposer de son Kit COVID selon mesures nationales en vigueur. Ne pas avoir de contre-indication médicale.

Pentsatu mendiko zapatak hartzea! Ibilaldira zapata txarrekin heldu den edozein pertsona ez da onartuko. Pentsatu ur botila bat hartzea. Eguraldiaren arabera jantziak hartu: euri-arropa, txapela, eguzkitakoak, eguzki krema. VTT ateraldietarako: VTT bat (mendiko bizikleta) eta kaskoari pentsatu. Materiala aloka daiteke. COVID Kita hartu, indarrean diren neurrien arabera. Kontraindikazio medikorik ez izan.

Les sorties sont gratuites. Elles s'adressent à tout public, le niveau de difficulté de chaque randonnée étant précisé. Pour les sorties à la journée, prévoir un pique-nique.

Les réservations sont obligatoires auprès des bureaux d'accueil de l'office de tourisme Pays Basque. Une caution de 10 € sera demandée à la réservation et restituée sur confirmation de présence par l'accompagnateur.

Les renseignements pour chaque sortie vous seront communiqués lors de votre inscription. Le prestataire pourra se réserver le droit d'annuler une sortie s'il estime que :

Le nombre de personnes préinscrites ou présentes le jour de la visite est trop faible,
Le climat ne permet pas de la réaliser dans de bonnes conditions (intempéries...)

Ateraldiak urrikir dira. Publiko zabal bati zuzendutako dira, eta ibilaldi bakoitzaren zailtasun maila zehaztua da. Eguneko ateraldietarako, piknika ekarri. **Izen emateak baitezpada egin behar dira Euskal Elkargoko Turismo Bulegoko harrera-bulegoetan. 10€-ko bermea galdegina da erreserbatzerakoan eta berriz itzulia izanen zaizu, ibilaldia egin ondoan, mendi gidatzailearen baieztapena ukaiterakoan.**

Izen ematean, ateraldi bakoitzari buruzko xehetasunak komunikatuko zaizkizue.

Zerbitzu hornitzaileak ateraldi bat ezeztatu dezake:

Aitzinetik izen eman edota bisitaren egunean hor den jende kopurua ttipiegia bada, Eguraldiak ez baditu baldintza onak eskaintzen (eguraldi txarra...)

AIDE À LA LECTURE IRAKURTZEKO LAGUNTZA



Transport publics - Garraio publikoak



Distance
Distantzia



Dénivelé
Desnibela



Difficulté
Maila



Lieu
Lekua



Horaire
Tenorea



Langue
Hizkuntza

20
sept. / irai.
2023

SAN GREGORI

CHEMINS DE COMPOSTELLE

SAN GREGORI

COMPOSTELAKO BIDEAK



T. Etchemendy

Le village d'Ordiarp fait partie des étapes de la voie jacquaire du Piémont. Dans le cadre de l'anniversaire des 25 ans de l'inscription au patrimoine mondial des Chemins de Compostelle en France, l'historienne de l'art Maritxu Etcheverry accompagnera la randonnée afin d'apporter un éclairage historique des pratiques et usages des chemins de Saint Jacques au Pays Basque. **Sortie à la journée, prévoir un pique-nique.**

Fronton d'Ordiarp Urdiñarbeko plaza	9:00	Fr
Moyen Ertaina	410 m	10,7 km

Urdiñarbe herria Pirinio-zolako Jondoni Jakue bidearen geldiduneetarikoa bat da. Frantziako Compostelako Bideak Mundu-ondarean inskribatu zirenetik 25. urteurrenaren karietara, Maritxu Etcheverry arte-historialaria bidelagun izanen da, Ipar Euskal Herriko Jondoni Jakue bideen praktikei eta erabilerari buruzko ikuspegi historikoa emateko. **Eguneko ateraldia, piknika ekartzea hobe.**

11
oct/ urr.
2023

URKULU

HISTOIRE ET PASTORALISME

URKULU

HISTORIA ETA ARTZAINNTZA



Mendi Lagunak

Depuis le mythique col d'Arnostéguy, nous atteindrons le vestige de la tour romaine d'Urkulu. Dans le cadre de l'anniversaire des 25 ans de l'inscription au patrimoine mondial des Chemins de Compostelle en France, l'historienne de l'art Maritxu Etcheverry accompagnera la randonnée afin d'apporter un éclairage historique des pratiques et usages des chemins de Saint Jacques au Pays Basque. **Sortie à la demi-journée, covoiturage de 25 min depuis Saint-Jean-Pied-de-Port.**

TER		
Gare de Saint-Jean-Pied-de-Port Donibane Garaziko geltokia	9:30	Fr
Facile Errexa	190 m	3,5 km

Arnoztegiko lepo mitikotik, Urkuluko dorre erromatarraren aztarnetara helduko gara. Frantziako Compostelako Bideak Mundu-ondarean inskribatu zirenetik 25. urteurrenaren karietara, Maritxu Etcheverry arte-historialaria bidelagun izanen da, Ipar Euskal Herriko Jondoni Jakue bideen praktikei eta erabilerari buruzko ikuspegi historikoa emateko. **Egun erdiko ateraldia, 25 minutuko autokidetzeta, Donibane Garazitik abiatutik.**

15

nov. / aza.

2023

IBANTELI

FORÊT DE CHÊNES TÊTARDS ET VESTIGE DE MINES DE CHARBON

IBANTELI

HARITZ-BASOAK ETA IKATZ MEATEGIEN HONDAKINAK



ligne 45 linea

B.Vaïcké



Ibanteli est une petite montagne frontalière aux multiples facettes. Bassin minier, carrière de gypse, palombières au filet, contrebande et commerce frontalier, Sare rassemble également la plus grande concentration de chênes têtards ou trogne du Pays Basque. Ce coin de paradis est un livre ouvert sur ce passage entre l'intérieur et la côte depuis la nuit des temps.

Sortie à la journée, covoiturage de 5 min depuis la place de Sare.

Place de Sare Sarako plaza	9:30	Fr
Moyen Ertaina	560 m	10 km

Ibanteli, mila aurpegiko mugaz gaindiko mendixka da. Meatzte-arroa, igeltsu-harrobia, sareko usotegiak, kontrabandoa eta mugako merkataritza... Sarako herriak Euskal Herriko haritz motzen kontzentrazioirik handiena ere badu. Paradisu ttipi hau, barnealdea eta kostaldearen arteko aspaldiko pasarte horri buruzko liburu irekia da.

Eguneko ateraldia, Sarako plazatik 5 minutura autoz (auto partekatzea).

13

dec. / abe.

2023

LARRALDÔTA

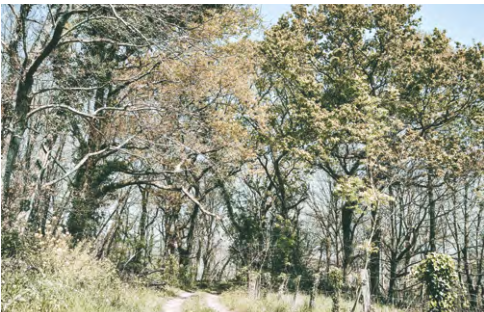
ENTRE BIDOUZE ET FORÊT

LARRALDÔTA

BIDUZE ETA OIHANAREN ARTEAN



B.Vaïcké



Cette balade champêtre permet d'appréhender le patrimoine d'Arancou, entre forêt et Bidouze, avec des points de vue surprenants. L'église de ce charmant hameau est une étape du célèbre chemin de Saint-Jacques-de-Compostelle, la voie de Tours. Après le franchissement du gué, la montée reste difficile (+100m) dans le sous-bois de chênes et de châtaigniers jusqu'aux palombières en crête. Le long de la Bidouze, nous longeons des bâtisses des « Carbouères » et de « Larraldote », témoins d'une activité rurale plus intense naguère.

Sortie VTT à la demi-journée (location possible de matériel).

Parking du gîte jacquaire - Arancou Aterpetxeke apartakalekuan Erango	9:00	Fr
Moyen Ertaina	249 m	9 km

Oihana eta Biduzeren artean, landa-ibilaldi horrek Erangoko ondarea eta bere bista harrigarriak deskubritzeko parada ematen digu. Bazter herrixka xarmagarrri honetako eliza Compostelako bide ezagunaren etapa bat da, Tours-eko bidea. Ibitik iragan ondoren, igoera zaila da (+100 m), haritz eta gaztainondoan oihanpetik gailurretako usotegietaraino. Biduzeren bazterrean, "Carbouères" eta "Larraldote" eraikinetatik pasatzen gara, lehengo baserritar jarduera biziago baten lekuko.

Egun erdiko ateraldia, mendiko bizikletaz (materiala aloka daiteke).

10

jan. / urt.

2024

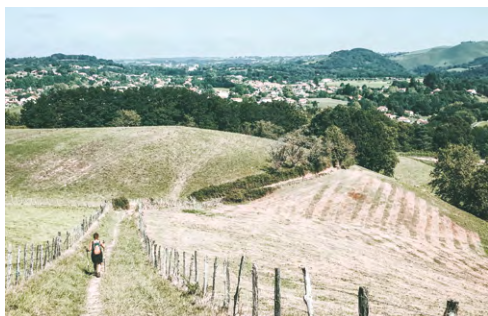
ATHARRI

EXPLOITATION DES RICHESSES DE LA TERRE

ATHARRI

LURREKO ABERASTASUNEN USTIAPENA

N.Courdurrie



Au départ du village d'Itxassou, en passant par le pas de Roland, cette randonnée facile nous permettra de découvrir les nombreuses richesses que les habitants des lieux ont su exploiter au mieux au cours du temps. Retraçons cette histoire complexe, tout au long de notre sortie.

Sortie à la demi-journée.



TER



Hôtel Bonnet
à Itxassou
Bonnet hotela
Itsasu



9:00

Eus



Facile
Errexa



373 m



9,3 km

Itsasuko herritik abiatu eta Atekgaitzetik pasatuz, ibilaldi erraz horrek aukera emanen digu bertako biztanleek denboran zehar ahalik eta ongien ustiatu dituzten aberastasunak ezagutzeko. Balia gaitezen ateraldiaz istorio konplexu horren kontatzeko!

Egun erdiko ateraldia.

21

fév. / ots.

2024

BELEKARRE

LES FORMATIONS KARSTIQUES

BELEKARRE

PAISAIA KARSTIKOAK

B.Valacke



Cette balade au coeur de la vallée de l'Arbéroue nous permettra de mieux connaître le fonctionnement d'un massif calcaire. A partir d'observations et d'expériences, nous essaierons de comprendre la création des dolines et des grottes ou encore la présence de résurgence. Nous ferons le lien avec une présence humaine qui se perpétue depuis des millénaires sur ce territoire. Cette sortie nous dispensera également de merveilleux points de vue vers l'Atlantique tout proche ainsi que vers les hauts sommets pyrénéens.

Sortie à la demi-journée.



ligne 13 linea



Place de
Saint Martin
d'Arbéroue
Donamartiriko
plaza



13:30



Fr



Facile
Errexa



265 m



6 km

Arberoako ibarrean barna, ibilaldi horrek gisu edo kare-mendigune baten funtzionamendua hobeki ezagutzeko parada emanen digu. Behaketa eta esperientzia desberdinetatik abiatuz, dolinen eta leizeen sortzea ulertzen saiatuko gara, baita ur-begien presentzia ere. Lurralde honetan milaka urte daramatzan gizakien presentziarekin eginen dugu lotura. Ateraldi horrek, halaber, bista mireagarriak eskainiko dizkigu hurbileko Atlantikora eta Pirinioetako gailurretara buruz.

Egun erdiko ateraldia.

13
mars / mars
2024

HOXAHANDIA

ÉLEVAGE ET PASTORALISME







HOXAHANDIA

HAZKUNTZA ETA ARTZAINNTZA

Mendi Lagunak



L'élevage a façonné nos collines, nos paysages et nos montagnes. Cette randonnée facile sur les chemins de Hoxahandia permet de comprendre le fonctionnement des élevages de vaches blondes d'Aquitaine et de brebis Manex, d'expliquer le pastoralisme si cher à nos bergers basques. Vous ne verrez plus le paysage de la même façon !
Sortie à la journée, prévoir un pique-nique.

 Place d'Iholdy Iholdiko plaza	 9:00	 Fr
 Moyen Ertaina	 468 m	 11,2 km

Hazkuntzak gure muinoak, paisaiak eta mendiak moldatu ditu. Hoxahandiako bideetan zehar, ibilaldi erraz horrek Akitaniako Horiak eta Manexen hazkuntzaren funtzionamendua ezagutzeko parada ematen digu, baita gure herriko artzainentzat ere hain garrantzitsua den pastoralismoa azaltzeko. Paisaia ez duzue berdin ikusiko!
Eguneko ateraldia, piknika ekarri.

17
avr. / api.
2024

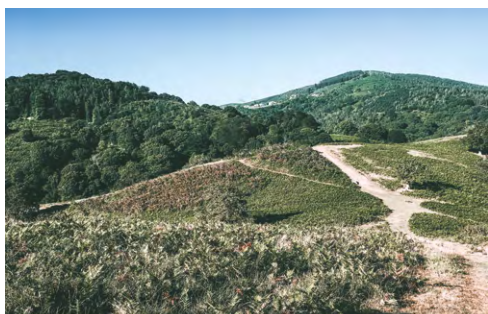
LE SENTIER DES MULETS

FRONTIÈRE ET CONTREBANDE

MANDOEN BIDEXKA

MUGA ETA KONTRABANDOÀ

NCourtois



Le col d'Ibardin a toujours été un lieu stratégique pour les Basques des deux versants. Ce magnifique col au pied de la majestueuse Rhune fut et est encore un lieu d'échanges et de commerce privilégié. Remontons le temps et arpentons ces vieux chemins que les commerçants, les passeurs ou les contrebandiers utilisaient de jour comme de nuit...
Sortie à la journée, prévoir un pique-nique.

 Col d'Ibardin à Urrugne Ibardineko lepoa Urruña	 9:00	 Eus
 Facile Errexa	 420 m	 9 km

Ibardineko lepoa beti izan da leku estrategikoa bi hegaletako euskaldunentzat. Larrun dotorearen zolan den lepo miressgarri hori truke eta merkataritzarako leku pribilegiatua zen, eta hala da oraindik ere. Egin dezagun gibelera denboran eta ibil gaitezen merkatarieki, pasatzaileek edo kontrabandistek gau eta egun erabiltzen zituzten bide zahar horietatik...
Eguneko ateraldia, piknika ekarri.

15

mai / mai.

2024

HARANBELTZ ET SOIHARTZE

CHEMINS CREUX, SOURCES ET CHAPELLES

HARANBELTZ ETA SOIHARTZE

LANDA BIDEKAK, ITURRIAK, KAPERAK



Une marche agréable qui alterne entre les belles fermes bas-navarraises, les bois d'Ostabat et le point culminant avec sa table d'orientation. On empruntera le chemin des pèlerins qui passe par la chapelle de Soihartz. Qu'ils soient de passage ou paysans, les hommes et les femmes ont façonné ce territoire, en y laissant des traces : sentier séculaire, chapelle, lavoir, source...

Sortie à la journée. Prévoir un pique-nique.

Covoiturage de 10 min depuis Saint-Palais.



ligne 11 linea



Eglise
à Saint-Palais
Donapaleu,
Eliza



9:15



Fr



Moyen
Ertaina



385 m



13,6 km

Ibilaldi atsegin bat, Baxenabarreko etxalde ederren, Izurako oihanaren eta orientazio mahaia duen kaskotik gandi. Soihartzte kaperatik pasatzen den beilarrien bidexkatik pasatuko gira. Izan bisitari edo laborari, gizakiak lurralde hau moldatu dute, aztarnak utziz: bidexka zaharrak, kaperak, latsagia, iturria

Eguneko ateraldia, piknika ekarri.

10 minutuko autokidetza Donapaleutik abiatuz.

12

juin / ekai.

2024

BARTAS D'ETXEPETTE

ENTRE BARTHES ET ADOUR

ETXEPETTEKO BARTAK

BARTAK ETA ATURRI ARTEAN



B. Valckx

Balade sur le chemin de halage le long de l'Adour, puis découverte du rôle des barthes d'Etchepette en longeant l'Ardanavy qui respire au rythme des marées. L'Adour fut une voie fluviale importante de transport de marchandises sur galupes. Les barthes sont des terres inondables sous l'influence des marées et des crues. Leur fonctionnement est primordial contre les inondations et elles sont les hôtes d'une faune et d'une flore particulière, dont la tortue cistude.

Sortie à la demi-journée.



ligne 12 linea



Place d'Urt
Ahurtiko plaza



9:00



Fr



Facile
Errexa



23 m



5 km

Aturriko zirga-bidean zeharreko ibilaldia... Ondotik Etxepetteko barten rola ezagutzea, mareen erritmoan arnasa hartzen duen Ardanabiaren hegitik. Aturri ibaibide garrantzitsua izan zen gabarren gainean salgaiak garraiatzeko. Mareen eta uholdeen eraginpean dauden lurrak dira bartak. Beren funtzionamendua funtsezkoa da uholdeen kontra egiteko, eta horrez gain, fauna eta flora bereziak aterpetzen dituzte, apoarmatu edo dortoka istilzalea barne.

Egun erdiko ateraldia.

CARTE DES RANDONNÉES

IBILALDIEN MAPA



1 **San Gregori** 20/09/2023
Ordriarp - Urdiñarde

2 **Urkulu** 11/10/2023
Saint-Jean-Pied-de-Port - Donibane-Garazi

3 **Ibanteli** 15/11/2023
Sara - Sara

4 **Larraldöta** 13/12/2023
Arancou - Erango

5 **Atharri** 10/01/2024
Itxassou - Itsasu

6 **Belekarré** 21/02/2024
Saint-Martin-d'Arbéroue - Donamartiri

7 **Hoxahandia** 13/03/2024
Iholdy - Iholdy

8 **Le sentier des mulets** 17/04/2024
Urrugne - Urruña

9 **Haranbeltz et Soihartzé** 15/05/2024
Orsanco - Ostankoa

10 **Bartas d'Etchepette** 12/06/2024
Urt - Ahurti